

CEZP – 90 % bei Zahnersatz

Unser Profi in Sachen Zahnergänzung

Die gesetzliche Krankenversicherung (GKV) bietet eine Grundversorgung. Insbesondere beim Thema Zahnersatz fallen oft erhebliche Eigenleistungen an. Der Tarif CEZP ist ein absoluter Profi in Sachen Zahnergänzung und erfüllt alle Ansprüche eines gesetzlich Versicherten auf höchstem Niveau.

Die Situation

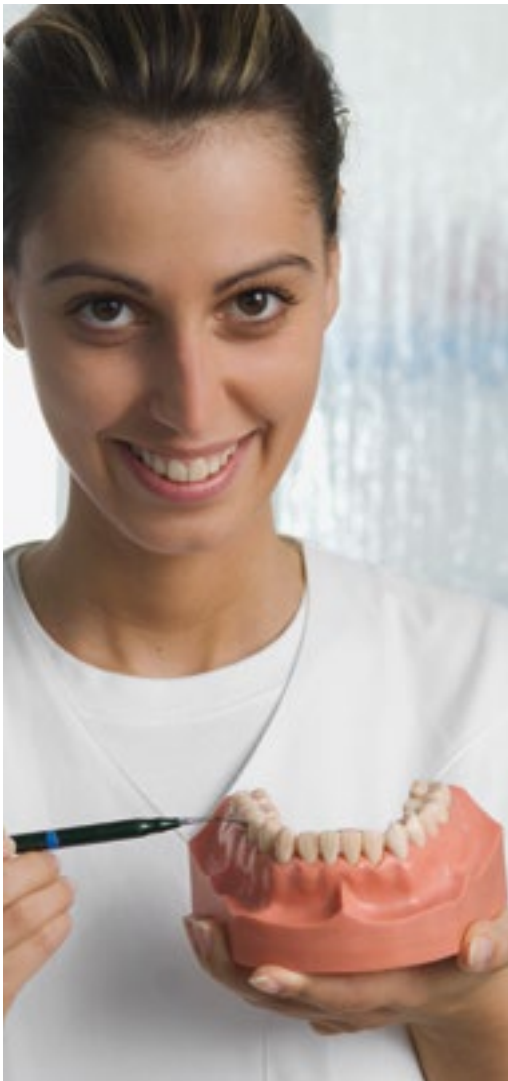
Die gesetzliche Krankenversicherung (GKV) bietet eine Grundversorgung. Insbesondere beim Thema Zahnersatz fallen für die Versicherten oft erhebliche Eigenleistungen an. Denn die Rechnungen für Zahnersatz beinhalten in der Regel Anteile einer privat Zahnärztlichen Versorgung – bei Mehrleistungen oder einer andersartigen Versorgung – und können deutlich über den Kosten der gesetzlichen Regelversorgung liegen.

Der Kundenwunsch

Neben dem Wunsch nach einer umfassenden Absicherung von Zahnersatz mit privat Zahnärztlicher Versorgung etablieren sich zunehmend weitere Anforderungen als Ergänzung zum gesetzlichen Schutz.

Ihre Lösung

Der Tarif CEZP ist ein absoluter Profi in Sachen Zahnergänzung und erfüllt alle Ansprüche eines gesetzlich Versicherten an einen modernen Zahntarif - und das auf höchstem Niveau.



Leistungsumfang CEZP

Zahnbehandlung	
■ Kosten für Wurzelkanalbehandlungen, Parodontose-behandlungen, sofern die GKV nicht leistet	100 %
■ Kosten für dentin-adhäsive Füllungen unter Anrechnung der GKV-Leistung	100 %
Zahnprophylaxe und Professionelle Zahnreinigung	
■ je Kalenderjahr und je versicherte Person	100 %
■ Fissurenversiegelung bis zum Ende des Monats, in dem das Kind 18 Jahre alt wird	(bis zu 80 EUR)
Zahnersatz und Implantate	
■ Gesetzliche Regelversorgung	100 %
■ teilweise oder vollständige privat Zahnärztliche Versorgung	90 %*
■ Funktionsdiagnostik im Rahmen der Versorgung mit Zahnersatz/Implantaten**	90 %*
■ Augmentation (Knochenaufbau) im Rahmen der Versorgung mit Implantaten**	90 %*

* ohne ununterbrochene mindestens 5-jährige Vorsorge: zu 80 %

** bis 6 Implantate je Kiefer

Die Übernahme der erstattungsfähigen Kosten für Zahnersatz, Implantate, Inlays und Augmentation erfolgt unter Anrechnung der GKV-Leistung. Erbringt die GKV keine Leistung, werden 40 % der Kosten als fiktive Leistung der GKV angerechnet. Die genannten Leistungsbeschreibungen sind lediglich Kurzfassungen. Maßgeblich sind die Versicherungsbedingungen für die Unisex-Neugeschäftstarife ab dem 21.12.2012.

CEZP – 90 % bei Zahnersatz

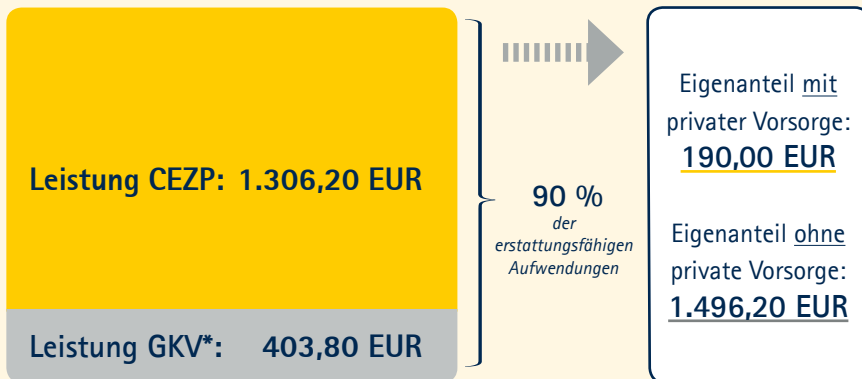
Und was kostet das?

Der CEZP bietet mit seinem umfassenden Leistungskonzept beste Chancen für Ihren Vertrieb. In der Summe der Leistungen überzeugt er nicht nur durch umfassenden Versicherungsschutz, sondern auch durch ein attraktives Beitragsniveau. CEZP ist ein Profi in jeder Beziehung.

Ein Beispiel:

Ein fehlender Backenzahn wird durch ein Implantat ersetzt. Die beiden Zähne rechts und links davon bleiben erhalten.
Die Kosten der privatärztlichen Versorgung betragen 1.900,00 Euro einschließlich 200,00 Euro für die anfallende Funktionsdiagnostik.

Privatärztliche Versorgung:



* 5 Jahre Vorsorge = 60 % Regelversorgung

Leistungsstaffel

Für Zahnersatz, Implantate, Augmentation und Funktionsdiagnostik gilt die folgende Leistungsstaffel (Ausnahme Unfälle):

- 1.000 Euro (in den ersten zwei Kalenderjahren)
- 2.000 Euro (in den ersten drei Kalenderjahren)
- 4.000 Euro (in den ersten vier Kalenderjahren)

Continentale
Krankenversicherung a.G.
-Direktion-
Ruhrallee 92
44139 Dortmund
www.continentale.de

Kontaktadresse für Makler:
Continentale
Versicherungsverbund
-Vertrieb Makler-
Ruhrallee 92
44139 Dortmund
www.contactm.de

Monatsbeiträge CEZP

Eintritts- alter	Monats- beitrag
0 - 15	1,45
16 - 20	3,67
21	19,90
22	20,48
23	21,03
24	21,57
25	22,08
26	22,58
27	23,05
28	23,50
29	23,92
30	24,32
31	24,71
32	25,09
33	25,45
34	25,80
35	26,14
36	26,46
37	26,77
38	27,08
39	27,36
40	27,65
41	27,94
42	28,23
43	28,52
44	28,81
45	29,09
46	29,38
47	29,66
48	29,94
49	30,22
50	30,50
51	30,70
52	30,90
53	31,11
54	31,32
55	31,52
56	31,81
57	32,09
58	32,37
59	32,64
60	32,89
61	33,10
62	33,28
63	33,43
64	33,53
65	33,04

Stand: 01.01.2017 - Unisex